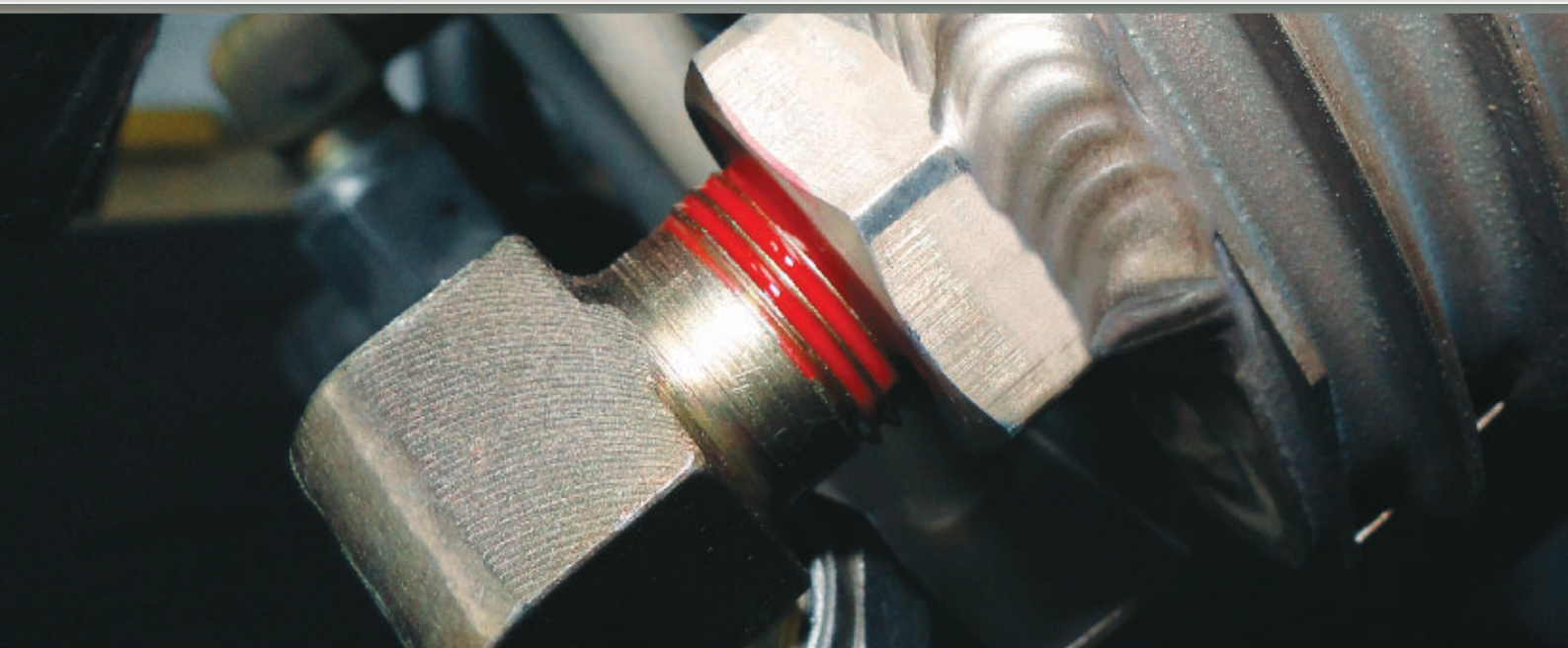


продукция для самых требовательных клиентов



chester[®]
molecular



АНАЭРОБНЫЕ КЛЕИ И ГЕРМЕТИКИ

КЛЕИ ДЛЯ ЛЕГКОРАЗБОРНЫХ СОЕДИНЕНИЙ

КЛЕИ СРЕДНЕЙ ПРОЧНОСТИ ДЛЯ РАЗБОРНЫХ СОЕДИНЕНИЙ

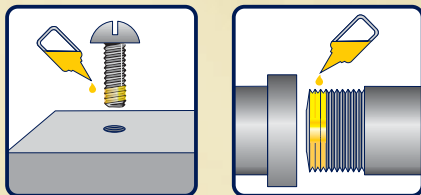


Момент срыва резьбового соединения M10 ($2 \text{ Nm} < M < 10 \text{ Nm}$)

Момент срыва резьбового соединения M10 ($9 \text{ Nm} < M < 18 \text{ Nm}$)

Группа А

- А-12
- А-36
- А-80



Защита:

- Резьбовых соединений от расшатывания
- Резьбовых соединений от коррозии

Уплотнение:

- Резьбовых соединений
- Плоских соединений (А-80)

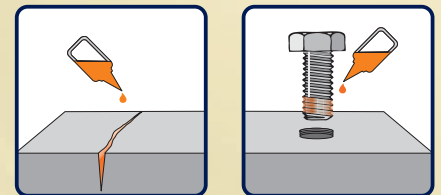
Клеи А-12 и А-36 используются для защиты резьбы в оборудовании, эксплуатируемом при невысоком уровне вибраций.

Клей А-80 используется при больших диаметрах резьбы, для уплотнения плоских поверхностей, а также для уплотнения самоуплотняющейся резьбы.

Название клея (цвет)	А-12	А-36	А-80
Диапазон метрической резьбы	≤M12	≤M36	≥M36
Диапазон дюймовой резьбы	≤1/2	≤1 1/2	≥1 1/2
Максимальная величина зазора (мм)	0,15	0,20	0,25
Достижение предварительного сопротивления (мин)	15-30	15-30	15-30
Достижение номинального сопротивления (ч.)	6	6	6
Максимальная температура работы (°C)	175	175	175
Минимальная температура работы (°C)	-50	-50	-50
Вязкость	низкая	средняя	высокая
Упаковка (мл)	10, 50, 250, 500		

Группа В

- В-00
- В-12
- В-36
- В-80



Защита:

- Резьбовых соединений от расшатывания
- Резьбовых соединений от коррозии

Уплотнение:

- Микротрещин
- Резьбовых соединений
- Плоских соединений (В-80)

Клей В-00 – капиллярный клей для уплотнения микротрещин.

Клеи В-12, В-36 и В-80 используются для защиты резьбы в оборудовании, при эксплуатации которой возникают вибрации.

Клей В-80 применяется также для уплотнения плоских поверхностей и трубной резьбы.

Название клея (цвет)	В-00	В-12	В-36	В-80
Диапазон метрической резьбы		≤M12	≤M36	≥M36
Диапазон дюймовой резьбы		≤1/2	≤1 1/2	≥1 1/2
Максимальная величина зазора (мм)	<0,02	0,15	0,25	0,25
Достижение предварительного сопротивления (мин)	15-20	15-20	15-20	15-20
Достижение номинального сопротивления (ч.)	0,7	2	2	4
Максимальная температура работы (°C)	175	175	175	175
Минимальная температура работы (°C)	-50	-50	-50	-50
Вязкость	оч. низкая	низкая	средняя	высокая
Упаковка (мл)	10, 50, 250, 500			

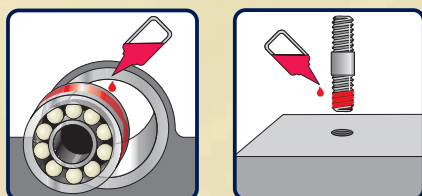
КЛЕИ ДЛЯ РАЗБОРНЫХ СОЕДИНЕНИЙ



Момент срыва резьбового соединения
M10 ($15 \text{ Nm} < M < 25 \text{ Nm}$)

Группа C

- C-12
- C-36
- C-80



Защита:

- Резьбовых соединений от расшатывания
- Резьбовых соединений от коррозии

Уплотнение:

- Резьбовых соединений
- Плоских соединений (C-80)

Фиксация:

- Подшипников качения на валах и в подшипниковых гнездах
- Шестерен на валах

Клеи группы C рекомендуются для защиты резьбы, эксплуатируемой при высоком уровне вибраций, при высоких температурах, возле зазоров до 0,25 мм. Рекомендуются также для соединений типа вал-втулка, в частности, для больших диаметров.

Название клея (цвет)	C-12	C-36	C-80
Диапазон метрической резьбы	≤M12	≤M36	≥M36
Диапазон дюймовой резьбы	≤1/2	≤1 1/2	≥1 1/2
Максимальная величина зазора (мм)	0,15	0,25	0,25
Достижение предварительного сопротивления (мин)	15-20	15-20	15-20
Достижение номинального сопротивления (ч.)	1	1	3
Максимальная температура работы (°C)	175	175	175
Минимальная температура работы (°C)	-50	-50	-50
Вязкость	низкая	средняя	высокая
Упаковка (мл)	10, 50, 250, 500		

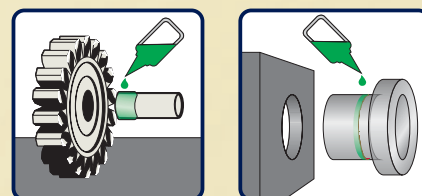
КЛЕИ ДЛЯ ТРУДНОРАЗБОРНЫХ СОЕДИНЕНИЙ



Сопротивление по срезу МПа
(20-55)

Группа D

- D-12
- D-36
- D-80



Защита:

- Резьбовых соединений от расшатывания
- Резьбовых соединений от коррозии

Фиксация:

- Подшипников качения на валах
- Подшипников качения в подшипниковых гнездах
- Шестерен на валах

Клеи группы D используются в посадочных соединениях типа вал-втулка.

Клей D-12 предназначен для соединений элементов из сплавов меди.

Клей D-36 обеспечивает самое высокое сопротивление резьбовых и посадочных соединений.

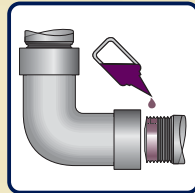
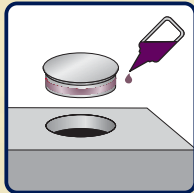
Название клея (цвет)	D-12	D-36	D-80
Диапазон метрической резьбы	≤M12	≤M36	≥M36
Диапазон дюймовой резьбы	≤1/2	≤1 1/2	≥1 1/2
Максимальная величина зазора (мм)	0,15	0,25	0,30
Достижение предварительного сопротивления (мин)	15-20	15-20	15-30
Достижение номинального сопротивления (ч.)	1	1	1
Максимальная температура работы (°C)	175	175	175
Минимальная температура работы (°C)	-50	-50	-50
Вязкость	низкая	средняя	высокая
Упаковка (мл)	10, 50, 250, 500		



Сопротивление по срезу МПа
(20-40)

Группа E

- E-12
- E-36
- E-80



Защита:

- Резьбовых соединений от расшатывания
- Резьбовых соединений от коррозии

Фиксация:

- Подшипников качения на валах
- Подшипников качения в подшипниковых гнездах
- Шестерен на валах

Клеи группы E рекомендуются для посадочных соединений типа вал-втулка до температуры +250°C.

Клеи этой группы обладают повышенной устойчивостью к воздействию двигательного масла в температуре +125°C, бензина и тормозной жидкости.

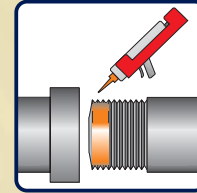
Название клея (цвет)	E - 12	E - 36	E - 80
Диапазон метрической резьбы	≤ M12	≤ M36	≥ M36
Диапазон дюймовой резьбы	≤ 1/2	≤ 1 1/2	≥ 1 1/2
Максимальная величина зазора (мм)	0,15	0,25	0,30
Достижение предварительного сопротивления (мин)	15-20	15-20	15-20
Достижение номинального сопротивления (ч.)	1	1	1
Максимальная температура работы (°C)	250	250	250
Минимальная температура работы (°C)	-50	-50	-50
Вязкость	низкая	средняя	высокая
Упаковка (мл)	10, 50, 250, 500		



Сопротивление по срезу МПа
(6-11)

Группа S

- S1-01
- S1-02
- S1-16
- S2-01
- S2-02
- S2-16
- S3-01
- S3-02



Уплотнение:

- Плоских поверхностей
- Трубной резьбы

Все герметики имеют тиксотропную консистенцию.

Герметики S1-16 и S2-16 имеют высокую продолжительность схватывания.

Герметик S3-01 застывает в зазоре до 0,6 мм.

Коммерческая упаковка

– пластиковый картуш 55 мл, 250 мл.

Название	Характеристика	Предварительное сопротивление	Номинальное сопротивление
S1-01	для получения легкоразборных соединений, для фланцевых поверхностей и поверхностей разъема	0,5 - 1 ч.	24 ч.
S1-02		1 - 2 ч.	48 ч.
S1-16		~ 16 ч.	72 ч.
S2-01	средней прочности для получения разборных соединений уплотнение плоских и резьбовых соединений с большими диаметрами	0,5 - 1 ч.	24 ч.
S2-02		1 - 2 ч.	48 ч.
S2-16		~ 16 ч.	72 ч.
S3-01	для получения трудноразборных соединений уплотнение плоских соединений и трубной резьбы	0,5 - 1 ч.	24 ч.
S3-02		1 - 2 ч.	48 ч.

АНАЭРОБНЫЕ КЛЕИ И ГЕРМЕТИКИ CHESTER

ЗАЩИТА РЕЗЬБОВЫХ СОЕДИНЕНИЙ

Защита резьбовых соединений
A-12, A-36

Средней прочности
для разборных соединений
B-12, B-36

Для разборных соединений
C-12, C-36

Большие нагрузки и вибрации
D-12, D-36

Высокие температуры
E-12, E-36

Сплавы меди
D-12

Трубопроводы и арматура
A-80, B-80, C-80

Высоконапорная арматура
A-36, D-80

Затянутые соединения
B-00

УПЛОТНЕНИЕ ПЛОСКИХ ПОВЕРХНОСТЕЙ

Поверхности разъема
S1-01, S1-02, S2-01, S2-02

Фланцевые соединения
A-80, B-80

Большой зазор
S3-01, S3-02

Высокая продолжительность
монтажа
S1-16, S2-16

Высокие температуры
E-80

СКЛЕИВАНИЕ ПОСАДОЧНЫХ СОЕДИНЕНИЙ

Для трудноразборных
соединений
D-12, D-36

Для разборных соединений
C-12, C-36

Большой зазор
D-80

Высокие температуры
E-12, E-36



высочайшее качество не бывает делом случая

ДОСТОИНСТВА АНАЭРОБНЫХ КЛЕЕВ И ГЕРМЕТИКОВ

Простота использования

- „Умная” система маркировки
- Консистенция и вязкость, подобранные к величине зазора
- „Умная” цветовая гамма, облегчающая подбор оттенка

Удобство и безопасность

- Быстрое предварительное схватывание (15-30 мин.)
- Соответствует требованиям к уплотнительным материалам для питьевого водоснабжения (сертификат Польского учреждения гигиены)
- Не содержит акриловой кислоты

Безотказность

- Высокое сопротивление срезу (до 55 МПа)
- Термостойкость до +250°C
- Сопротивление давлению до 120 МПа
- Высокая усталостная прочность



chester[®]
molecular



Germanischer Lloyd



Chester Molecular Sp. z o.o.

ul. Krzywa 20B, 05-092 Łomianki, Polska

тел. +48 22 751 28 06

факс +48 22 751 28 07

info@chester.com.pl

www.chester.com.pl